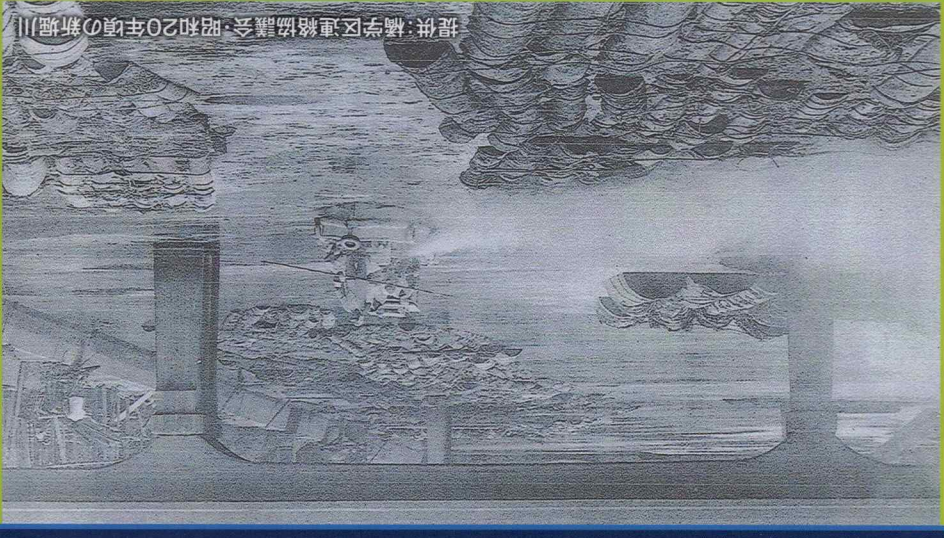


橋学区災害避難行動マップ



提供：橋学区連絡協議会（昭和20年頃の新城川）



災害時の地域の動き～各組織の活動・関係性～

在宅避難のススメ

在宅避難を検討し
ご自宅を避難所にしましょう！

避難所では環境の変化により体調を崩す人もいます。災害のリスクを確認し、自宅で居住が継続がでる状況であれば、慣れ親しんだ自宅での在宅避難を検討しましょう。在宅避難をするために、日頃から必要な物を準備しておくことが大切です。

在宅避難をするために準備する物は...

★命をつなぐため必要なもの（7日分程度）

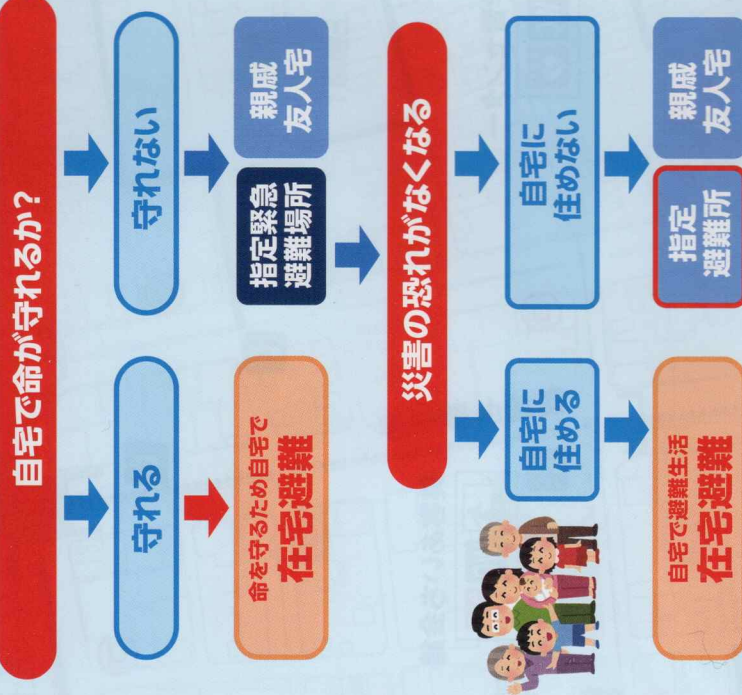
- 保存がきく食品（自分が食べやすいもの）
- 常備薬
- 飲料水（1人1日3リットル）

★自分に必要なもの（一例）

- 携帯トイレ（1人1日あたり5回程度）
- 着る物（下着、雨具、アルミシート等）
- 日用品（ウェットティッシュ、懐中電灯、モバイルバッテリー等）
- 衛生用品（生理用品、歯磨きセット、汗拭きシート等）

避難行動の流れの確認

災害発生



指定緊急避難場所

（※災害の種類ごとに異なる）

命を守るため、危険からまずは逃げるための場所	橋小学校
内水はん濫	中学生涯学習センター 名古屋市女性会館・名古屋市男女平等参画推進センター（イーブルなこや） 橋コミュニティセンター 美容あいち会館
地震	橋小学校（グラウンドのみ）
大規模火災	若宮大通、葉場公園、鶴舞公園など

指定避難所

自宅が被災して帰宅できない場合、一定期間、避難生活を送るための場所

すべての災害	橋小学校 中学生涯学習センター 名古屋市女性会館・名古屋市男女平等参画推進センター（イーブルなこや） 橋コミュニティセンター 美容あいち会館
--------	--

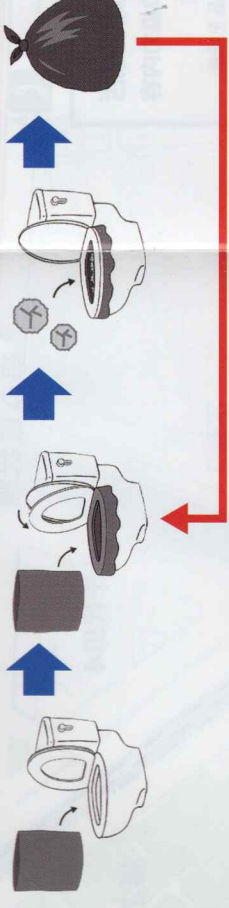
どうする？トイレ問題 ～絶対に避けられないトイレ問題！～

災害時は停電・断水でトイレが流せない場合も...

▶水が要らない携帯用トイレが有効！

携帯トイレが無い場合、自宅で困ったとき。簡単に作る緊急トイレ

- ①便座をあげて、ゴミ袋をかぶせる
- ②便座を下げて、上からも一枚ゴミ袋をかぶせる。完成！
- ③新聞紙を入れて縛って臭いをシャットアウト！



家具等の転倒防止対策 ～安価、かつ確実に命を守る対策！～

阪神淡路大震災では死者の8割が家屋の倒壊や家具の転倒による
圧迫死・窒息死

▶寝室を優先に家具等の配置の見直し、背の低い家具への変更など転倒防止対策を実施！

